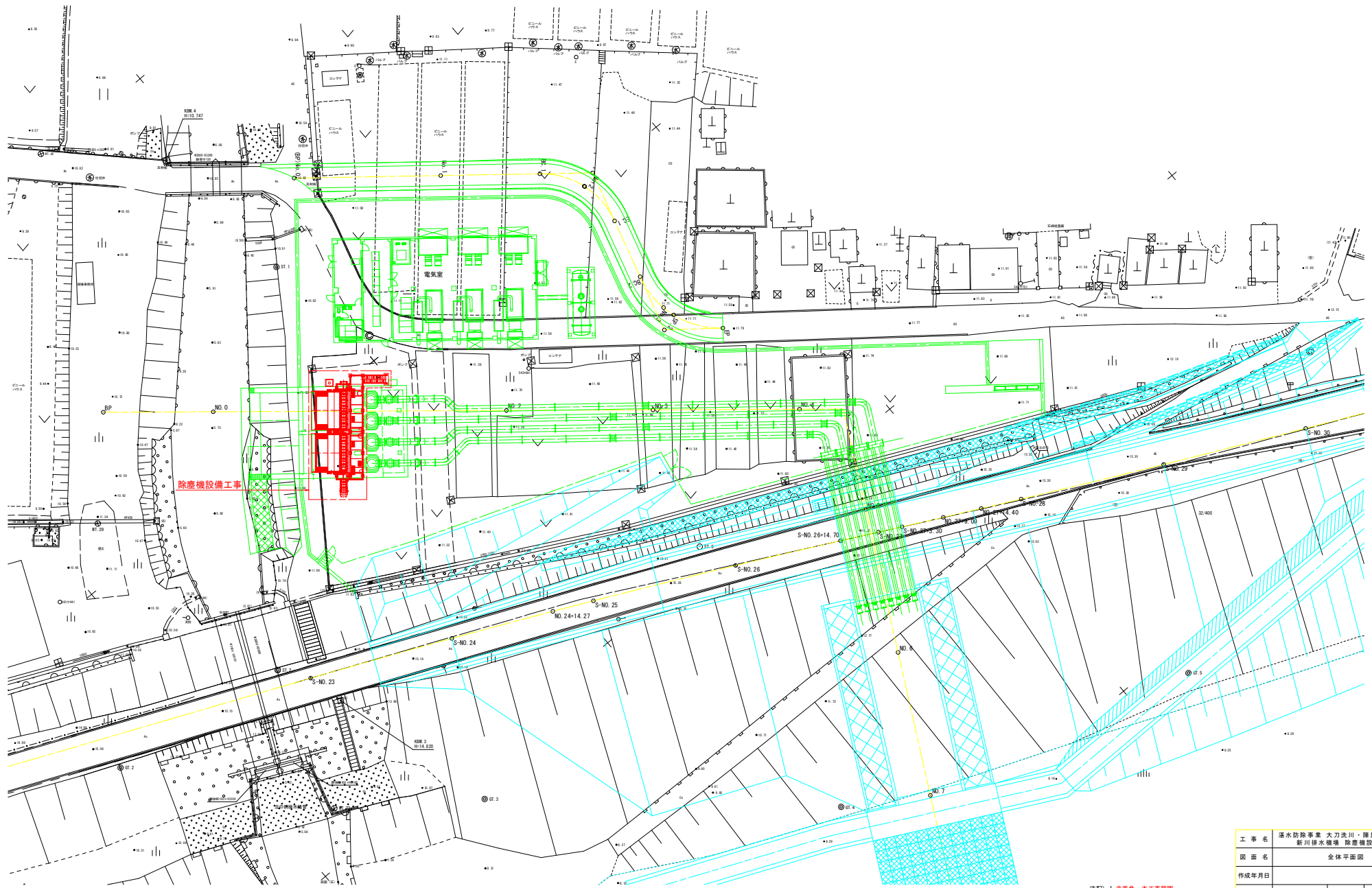
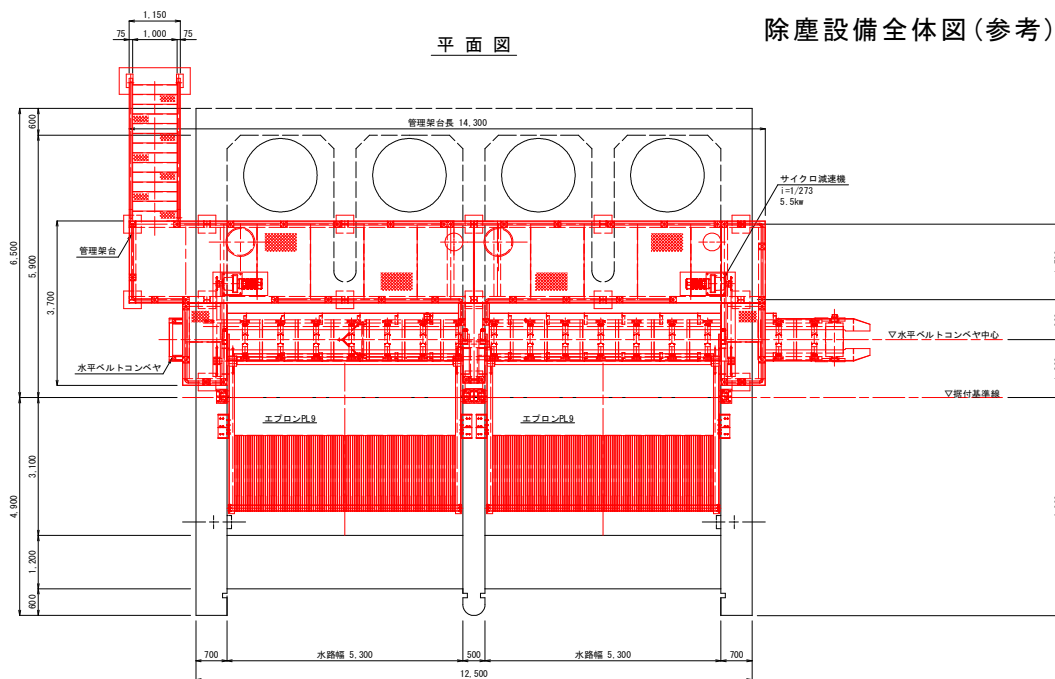


全体平面図 S=1:250



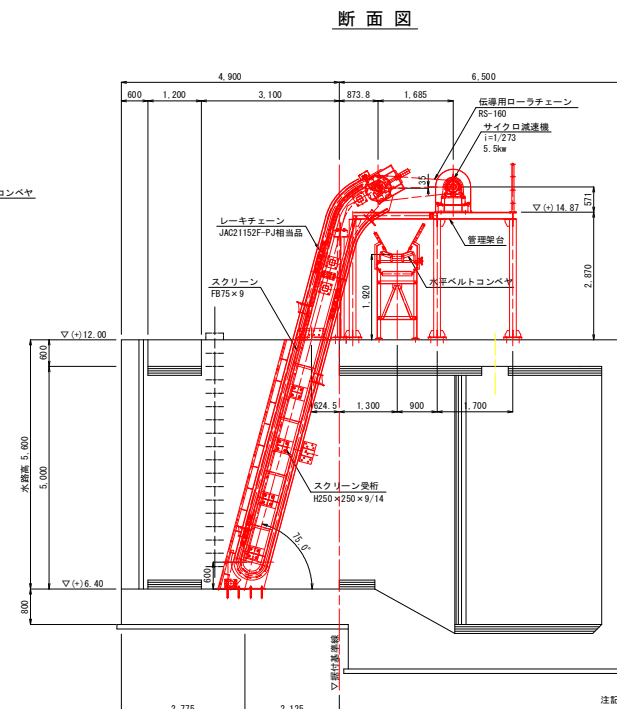
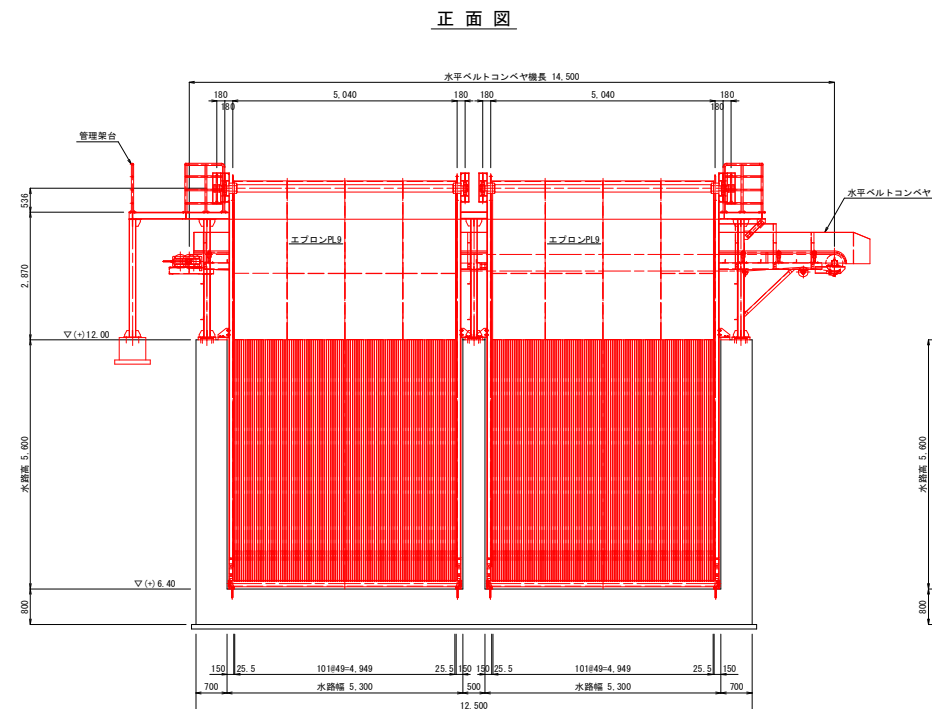
注記) 1. 赤着色: 本工事範囲
2. 本図は参考とし、承諾図にて決定する。

工事名	洪水防除事業 大刀洗川・陣屋川流域地区 新川排水機場 除塵機設備工事		
図面名	全体平面図		
作成年月日			
縮尺	S=1:250	図面番号	1
会社名			
事務所名	福岡県 新倉農林事務所		



除塵機仕様		
型 式	背面降下前面掻揚式除塵機	
レ ー キ 数	4 個	
設 置 数	2 基	
水 路 幅	5.300 m	
水 路 高	5.600 m	
スクリーン目幅	40 mm	
レ ー キ 速 度	5.0 m/分	
設 置 角 度	75°	
電 動 機	5.5 kW-4P	
動 力 電 源	三相 210V 60Hz	

水平コンベヤ 設計仕様	
形 式	20° トラフ型水平ベルトコンベヤ
ベ ル ト 幅	0.600 m
機長(軸間長)	14.500 m
基 数	1基
ベ ル ト 速 度	20.0 m/min 程度
電 動 機	1.5 kW-4P
電 源	210V 60Hz

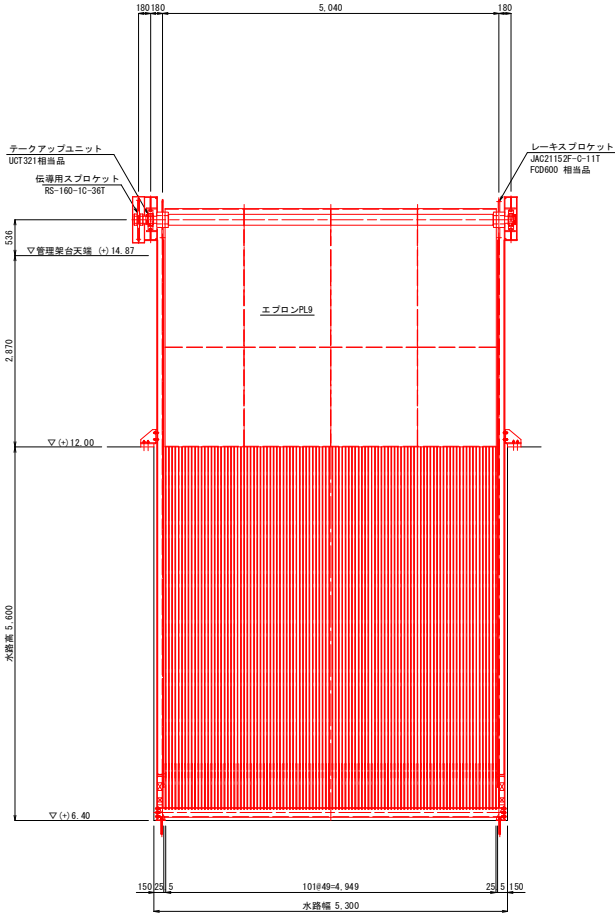


注記 1. 赤線色: 本工事範囲
2. 本図は参考とし、承諾図にて決定する。

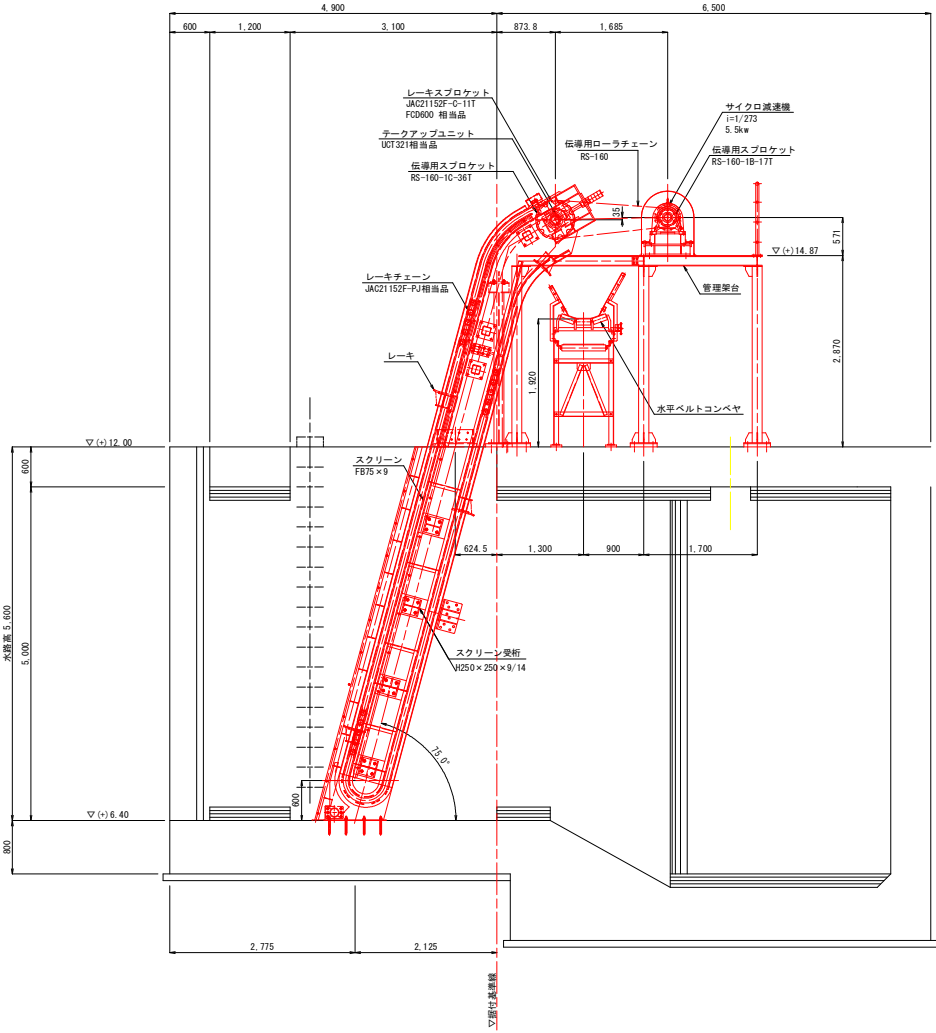
工 事 名	渾水防除事業 大刀洗川・陣屋川流域地区 新川排水機場 除塵機設備工事		
図 面 名	除塵設備全体図		
作成年月日			
縮 尺	S=1:60	図面番号	2
会 社 名			
事務所名	福岡県 新倉農林事務所		

除塵機一般図(参考) S=1:40

正面図



断面図

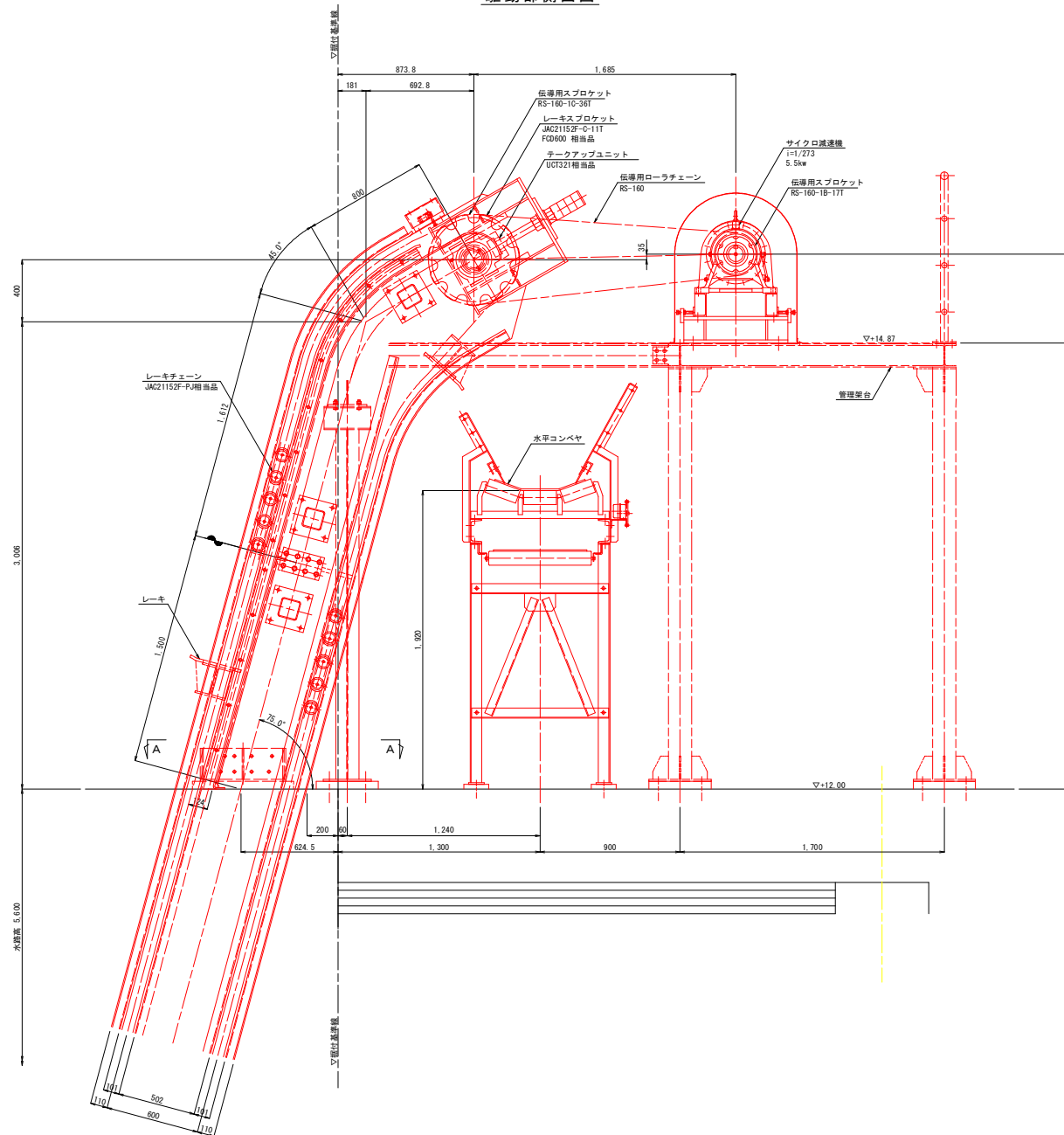


工事名	洪水防除事業 大刀洗川・陣屋川流域地区 新川排水機場 除塵機設備工事		
図面名	除塵機一般図		
作成年月日			
縮尺	S=1:40	図面番号	3
会社名			
事務所名	福岡県 新倉農林事務所		

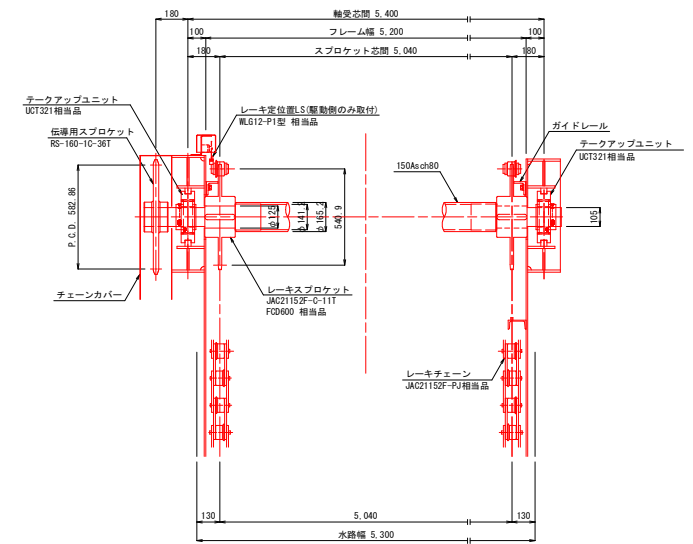
注記) 1. 赤着色: 本工事範囲
2. 本図は参考とし、承諾図にて決定する。

除塵機驅動部組立図(参考) S=1:15

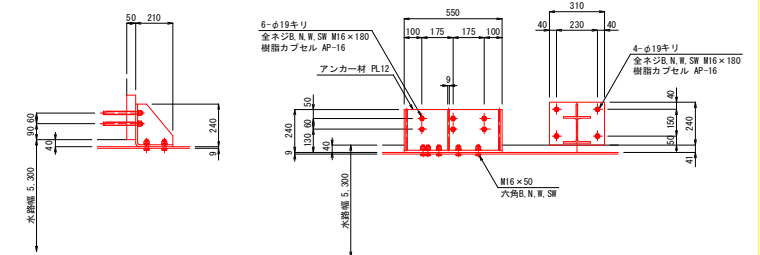
駆動部側面図



駆動部平面図



A - A

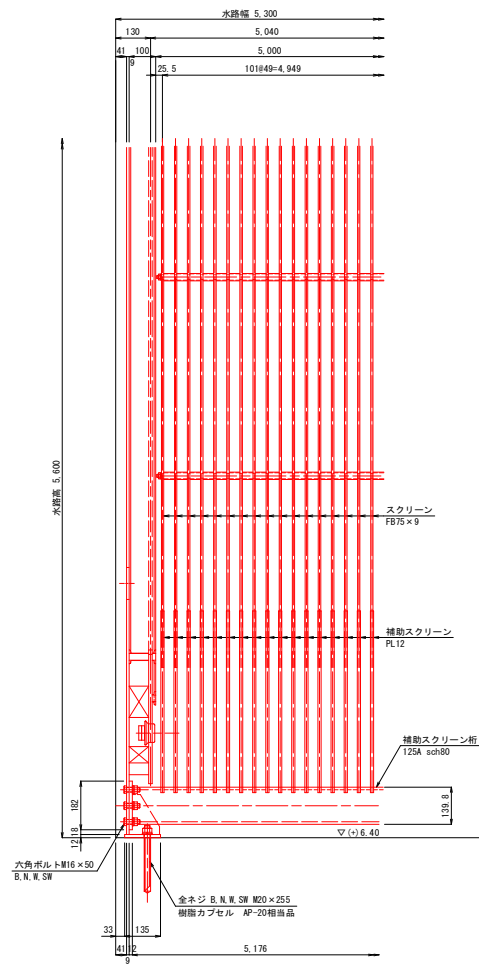


工 事 名	渇水防除事業 大刀洗川・陣屋川流域地区 新川排水機場 除塵機設備工事		
図 面 名	除塵機駆動部組立図		
作成年月日			
縮 尺	S=1:15	図面番号	4
会 社 名			
事務所名	福岡県 朝倉農林事務所		

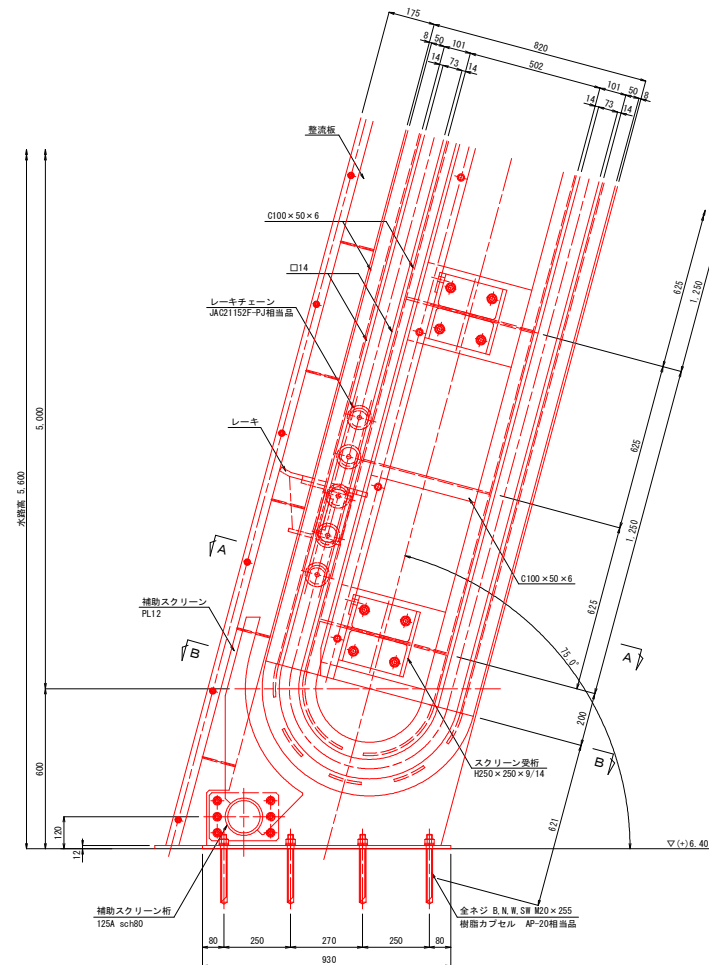
注記) 1. 赤着色：本工事範囲
2. 本図は参考とし、承諾図にて決定する。

除塵機反轉部組立図(参考) S=1:10

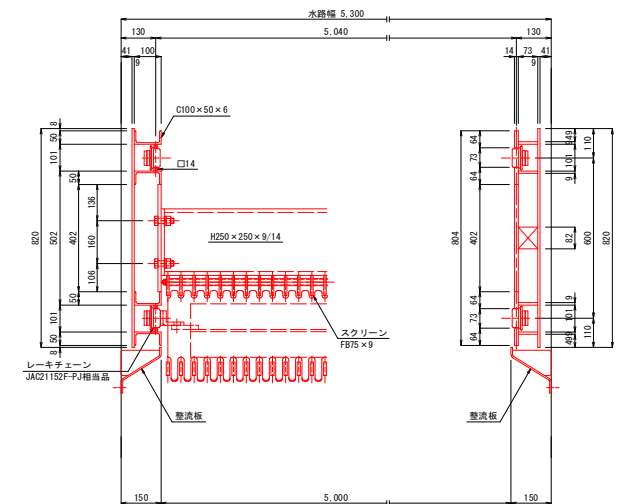
正面图



断面図



A - A



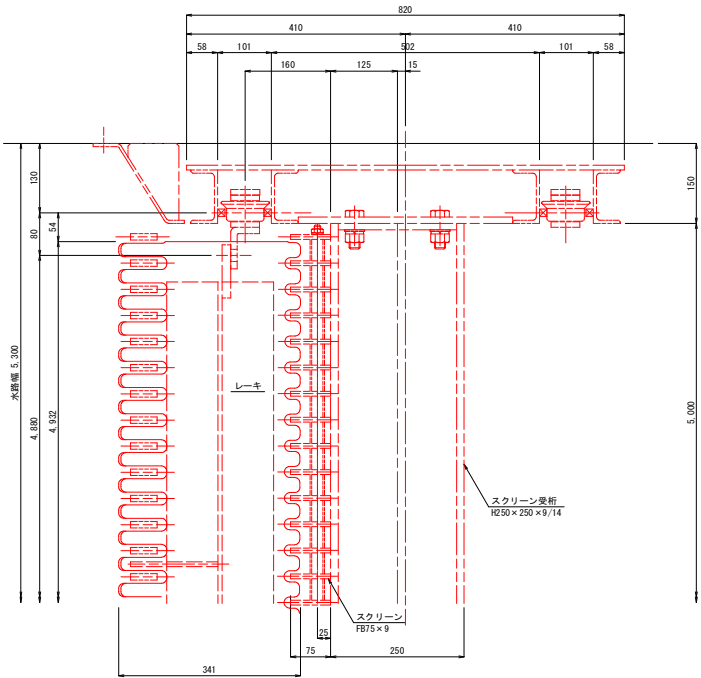
B - B

工 事 名	湯水防除工事 大刀洗川・陸奥川流域地区 新川排水機場 除塵機設備工事		
図 面 名	除塵機反転部起立図		
作成年月日			
縮 尺	S=1:10	図面番号	5
会 社 名			
事務所名	福岡県 朝倉農林事務所		

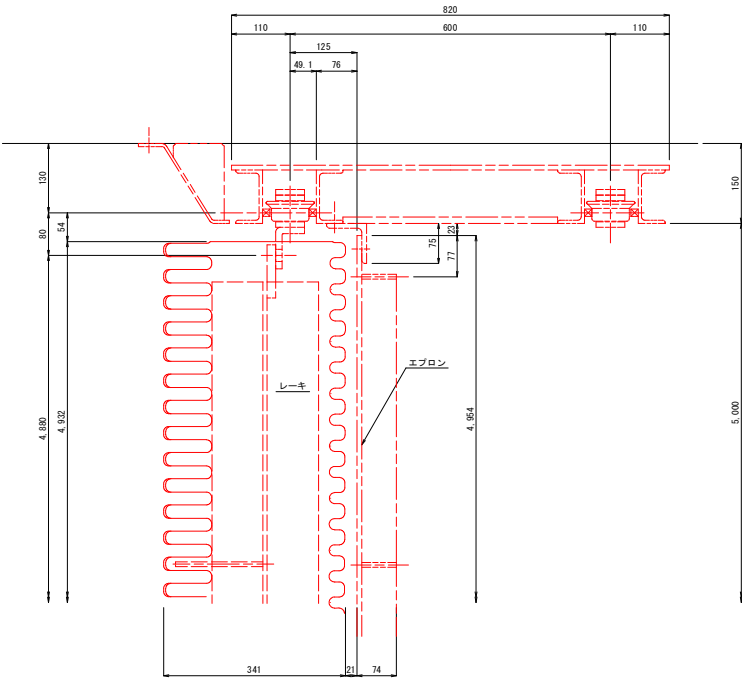
注記) 1. 赤着色：本工事範囲
2. 本図は参考とし、承諾図にて決定する。

除塵機レーキ組立図(参考) S=1:5

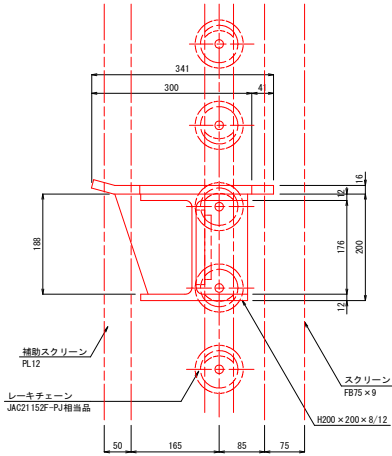
レーキ平面図
(スクリーン部)



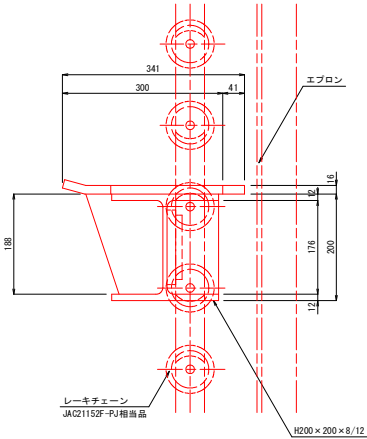
レーキ平面図
(エプロン部)



レーキ断面図
(スクリーン部)



レーキ断面図
(エプロン部)

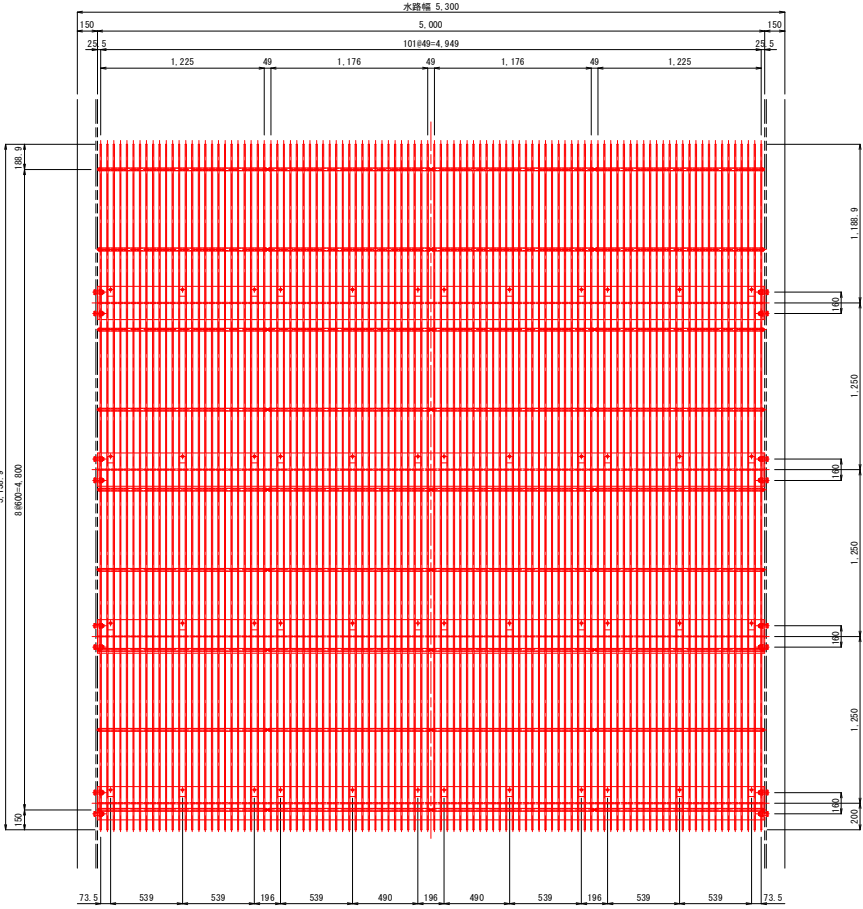


注記) 1. 赤着色: 本工事範囲
2. 本図は参考とし、承諾図にて決定する。

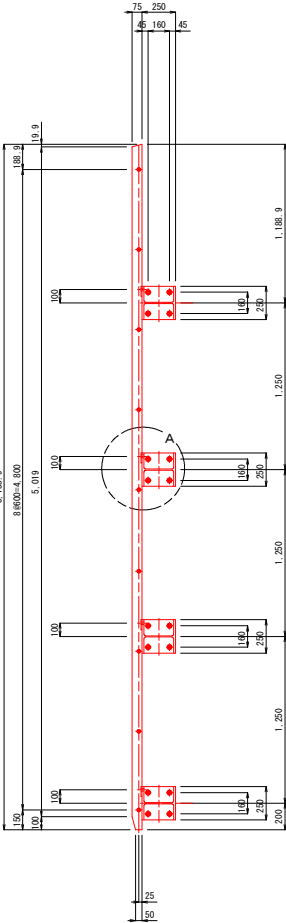
工事名	渚水防除事業 大刀洗川・陣屋川流域地区 新川排水機場 除塵機設備工事		
図面名	除塵機レーキ組立図		
作成年月日			
縮尺	S=1:5	図面番号	6
会社名			
事務所名	福岡県 新倉農林事務所		

除塵機スクリーン組立図(参考)

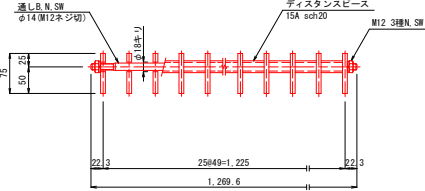
正面図
S=1:20



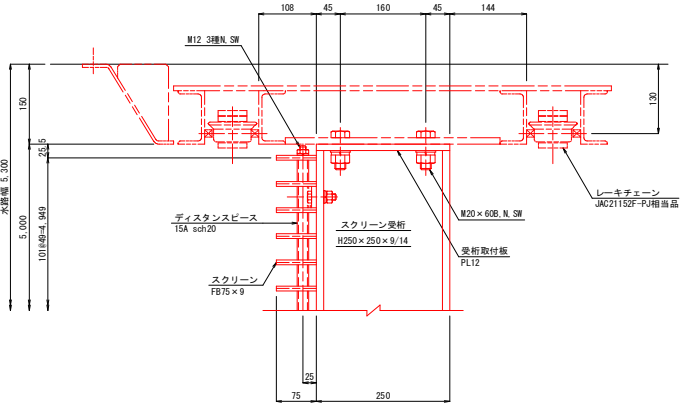
断面図
S=1:20



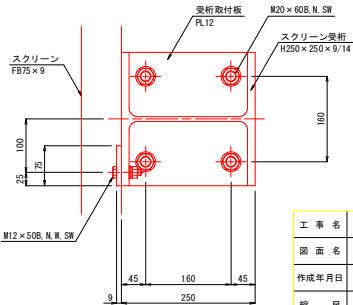
通しボルト組立詳細図
S=1:5



スクリーン取付詳細図
S=1:5



A 詳細図
S=1:5

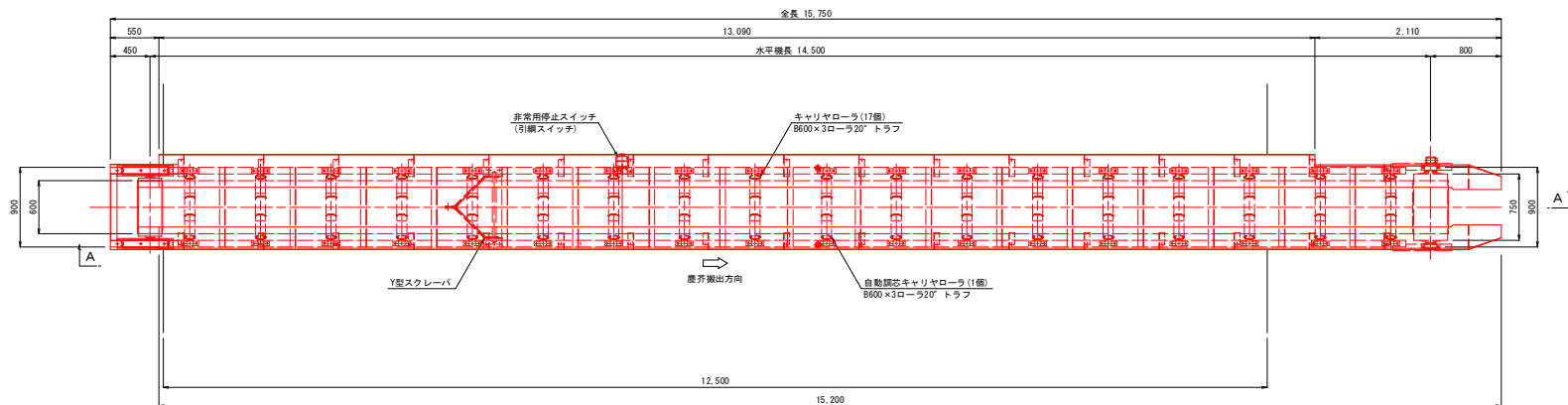


注記 1. 赤着色：本工事範囲
2. 本図は参考とし、承諾図にて決定する。

工事名	渾水防除事業 大刀洗川・陣屋川流域地区 新川排水機場 除塵機設備工事		
図面名	除塵機スクリーン組立図		
作成年月日			
縮尺	図示	図面番号	7
会社名			
事務所名	福岡県 新倉農林事務所		

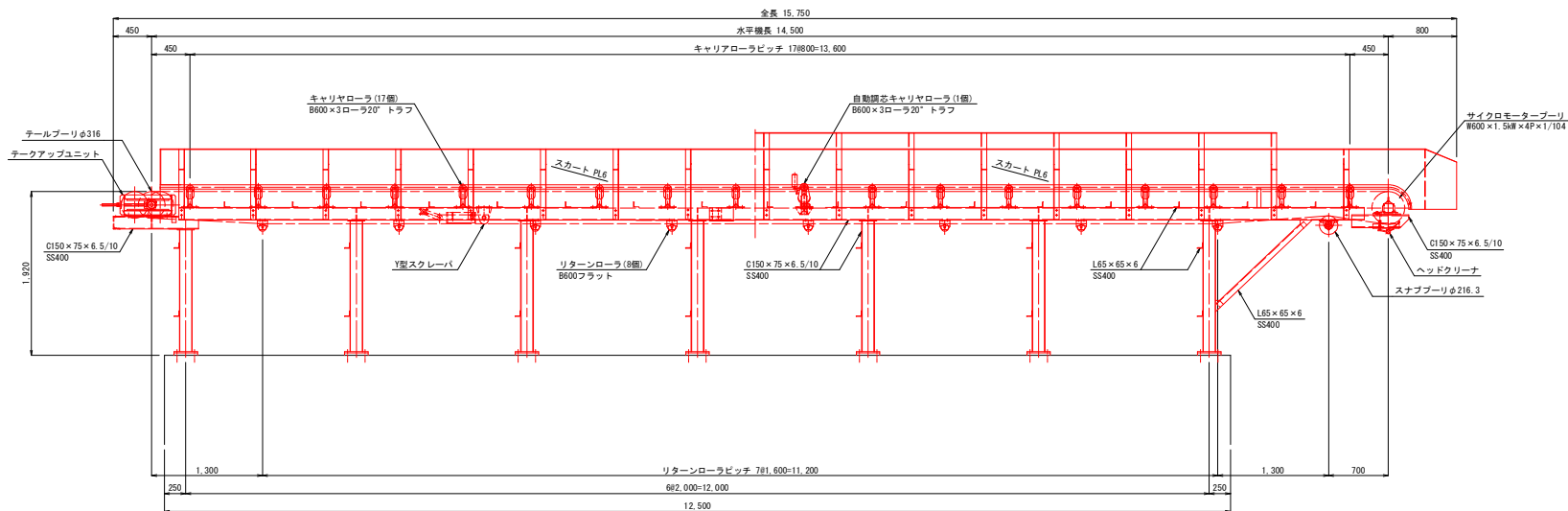
水平ベルトコンベヤ組立図(参考) S=1:30

平面図

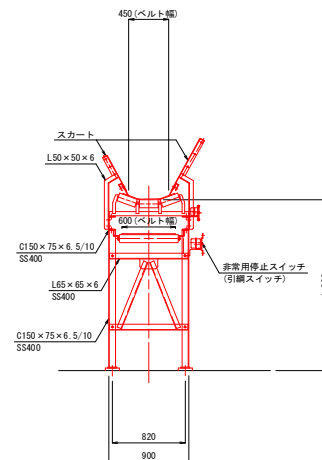


水平コンベヤ 設計仕様	
形 式	20° トラフ型水平ベルトコンベヤ
ベ ル ト 幅	0.600 m
機長(軸心間長)	14.500 m
基 数	1 基
ベ ル ト 速 度	20.0 m/min 程度
電 動 機	1.5 kW-4P
電 源	210V-60Hz

A-A 矢視



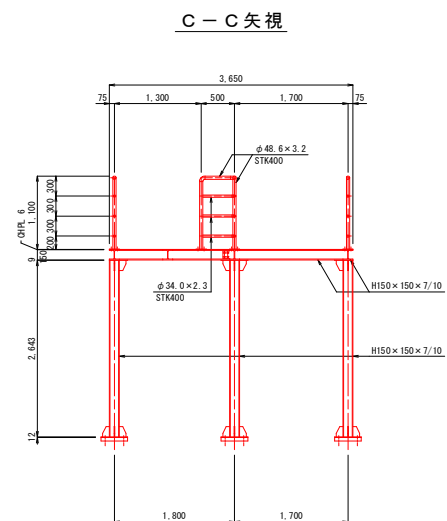
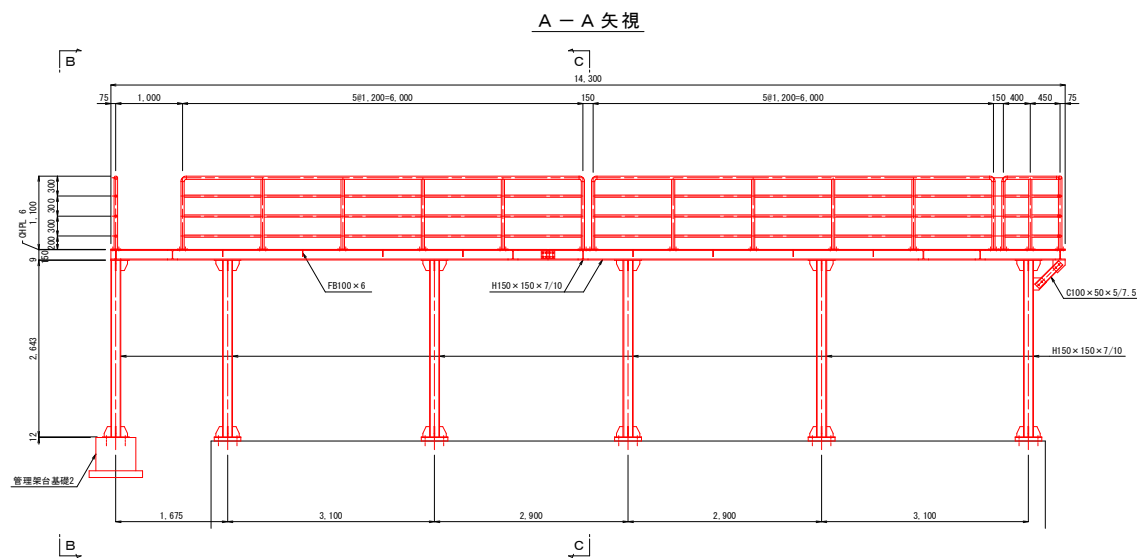
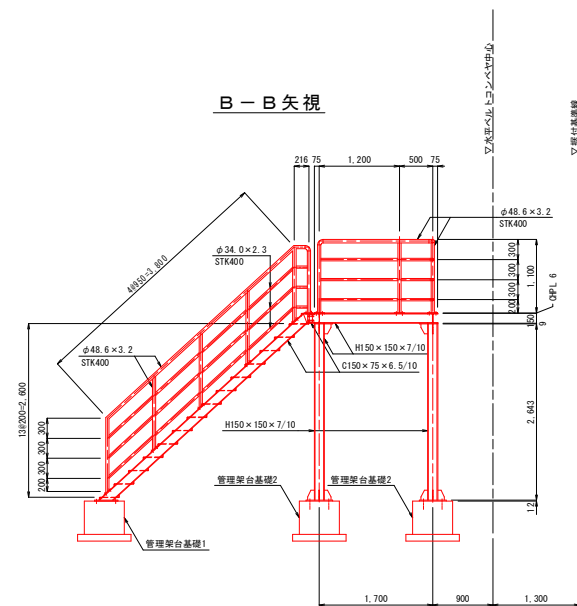
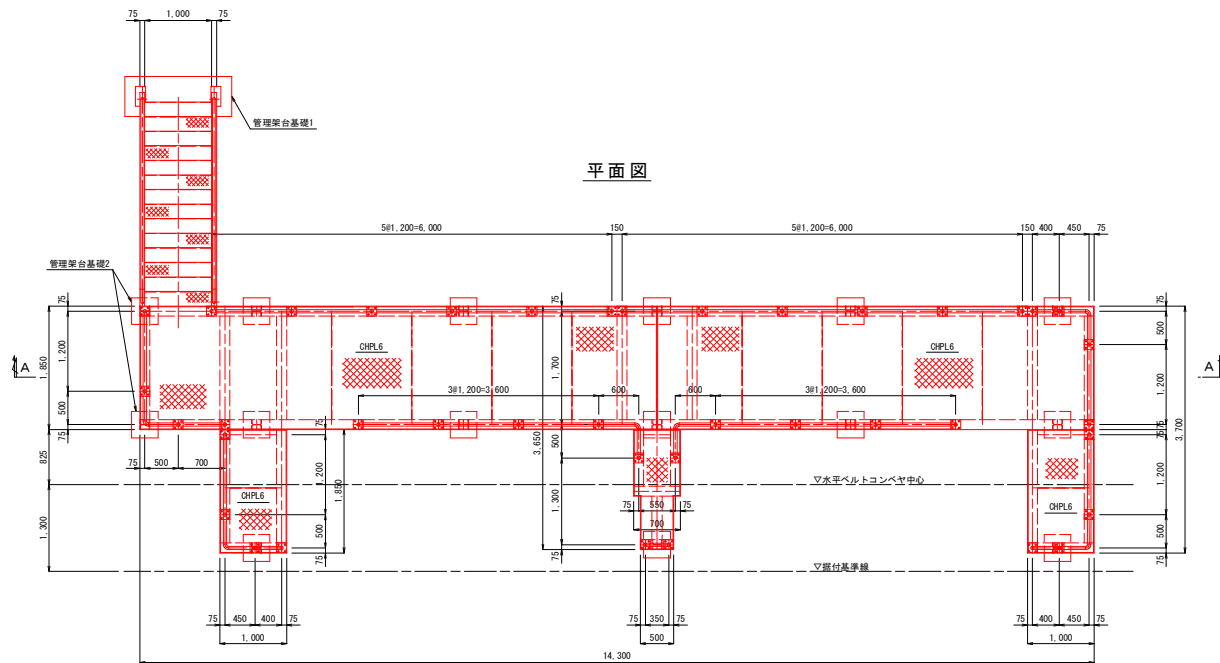
断面図



- 注記) 1. 赤着色: 本工事範囲
2. 本図は参考とし、承諾図にて決定する。
3. 特記なし材質はSUS304とする。
4. SS400の防食は亜鉛メッキ (HD255) とする。

工 事 名	渚水防除事業 大刀洗川・陣屋川流域地区 新川排水機場 除塵機設備工事		
図 面 名	水平ベルトコンベヤ組立図		
作成年月日			
縮 尺	S=1:30	図面番号	8
会 社 名			
事務所名	福岡県 新倉農林事務所		

管理架台組立図 S=1:40

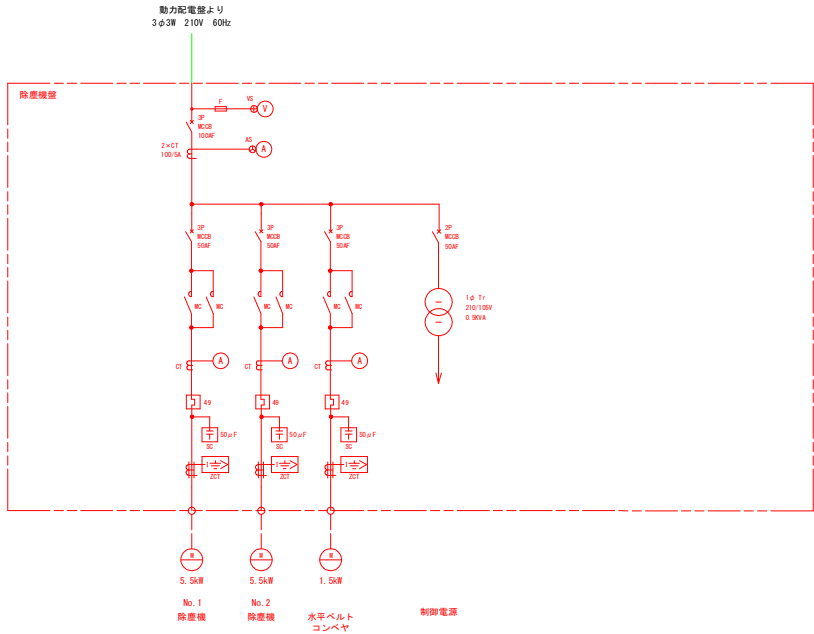


注記) 1. 赤着色：本工事範囲
2. 本図は参考とし、承諾図にて決定する。

工事名	洪水防除事業 大刀洗川・陣屋川流域地区 新川排水機場 除塵機設備工事		
図面名	管理架台組立図		
作成年月日			
縮尺	S=1:40	図面番号	9
会社名			
事務所名	福岡県 新倉農林事務所		

単線結線図

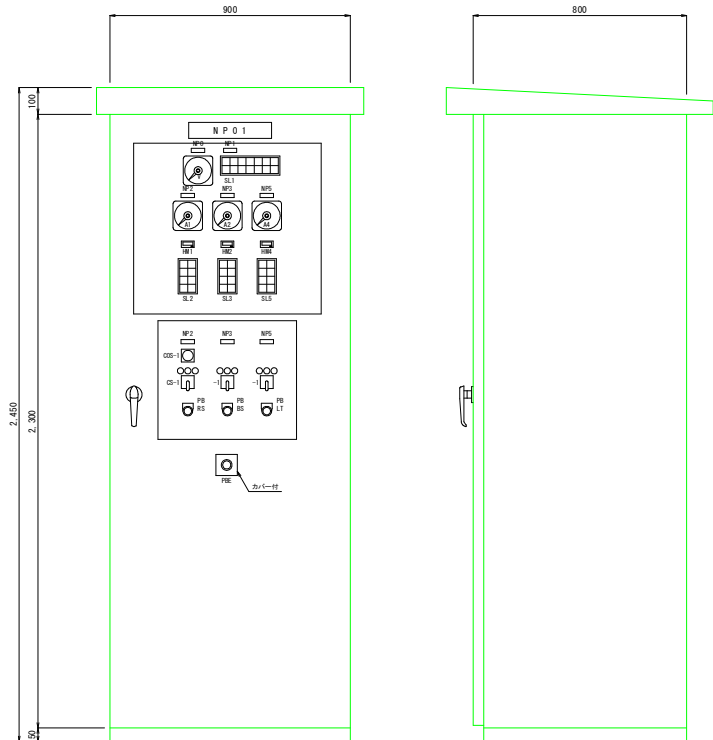
記 号	名 称
ZCT	零相変流器
I	地絡過電流継電器
MCB	配線用しゃ断器
MC	電磁接触器
CT	計器用変流器
F	ヒューズ
PF	電力ヒューズ
SC	遮断用コンデンサ
SR	直列リアクトル
Tr	変圧器
S	熱動形過電流継電器
A	交流電流計
AS	交流電流計用切換スイッチ
V	交流電圧計
VS	交流電圧計用切換スイッチ



工 事 名	洪水防除事業 大刀洗川・陣屋川流域地区 新川排水機場 除塵機設備工事		
図 面 名	単線結線図		
作成年月日			
縮 尺	—	図面番号	10
会 社 名			
事務所名	福岡県	新倉農林事務所	

注記) 1. 赤着色：本工事範囲
2. 本図は参考とし、承諾図にて決定する。

除塵機盤外形圖 S=1:10



NP		
記号	記入文字	
NP01	除塵機張	
NP0	受電電圧	
NP1	共有	
NP2	NO.1除塵機	
NP3	NO.2除塵機	
NP4		
NP5	水平ベルトコンベヤ	
NP6		
NP7	モード選択	

MP	記号	記入文字
	OOS-1	ボンブ運動-運動-単独
	CS-1	正転-停止-逆転寸動
	PBR5	故障リセット
	PBR5	警報停止
	PBLT	ランブテスト
	PBE	非常停止

SL1					
動力源	遠隔操作	単運転	ポンプ運転	主幹 MCB トリップ	制御電源
	機例操作	運転		非常停止	

SL2	
NO.1除塵機 正 転	NO.1除塵機 逆 転
NO.1除塵機 停 止	NO.1除塵機 漏 電
NO.1除塵機 過負荷	NO.1除塵機 過トルク

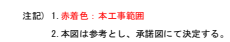
SL3	
NO. 2除塵機 正 転	NO. 2除塵機 逆 転
NO. 2除塵機 停 止	NO. 2除塵機 漏 電
NO. 2除塵機 過負荷	NO. 2除塵機 過トルク

水平コンベヤ 正 転	水平コンベヤ 逆 転
水平コンベヤ 停 止	水平コンベヤ 漏 電
水平コンベヤ 過負荷	

工 事 名	湛水防除事業 大刀洗川・陸奥川流域地区 新川排水機場 除塵機設備工事		
図 面 名	除塵機盤外形図		
作成年月日			
縮 尺	S=1:10	図面番号	11
会 社 名			
事務所名	福岡県 朝倉農林事務所		

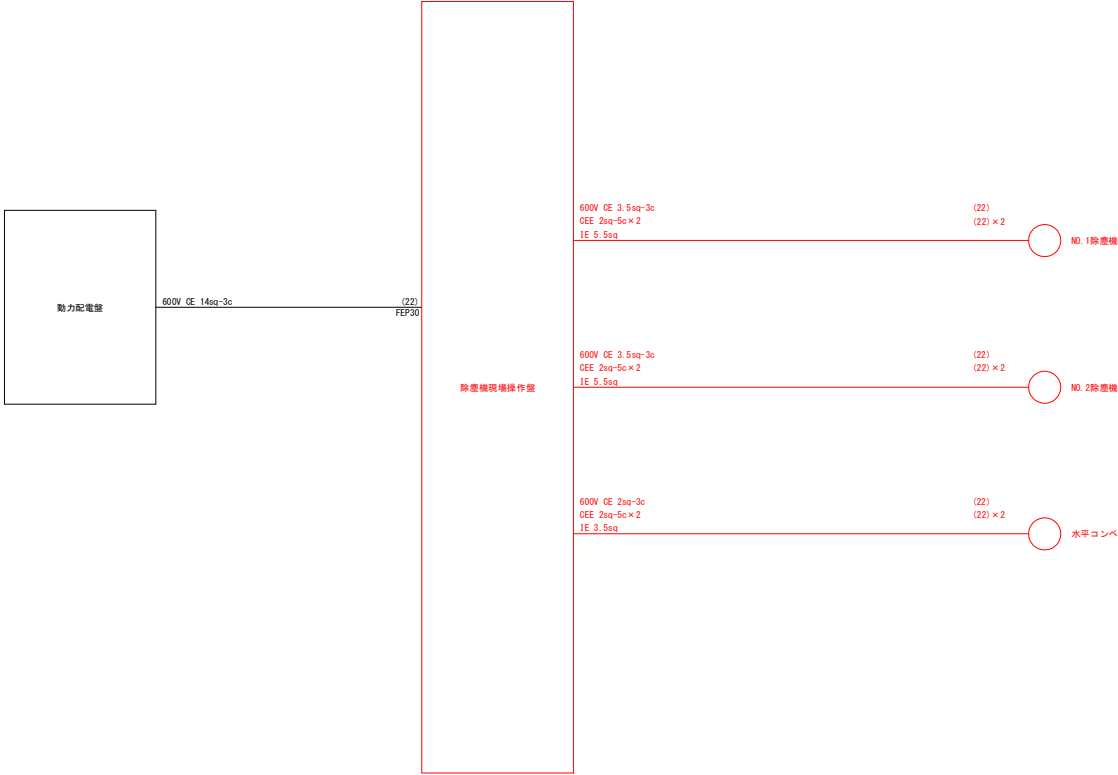
注記) 1. 本図は参考とし、承諾図にて決定する。

PB (400 x 300) (200 x 300) x 2
SUS - MP



工 事 名	洪水防除事業 大刀洗川・陣屋川流域地区 新川排水機場 除害機設備工事		
図 面 名	屋外配線経路図		
作成年月日			
縮 尺	S=1:50	図面番号	12
会 社 名			
事務所名	福岡県 朝倉農林事務所		

配線系統図

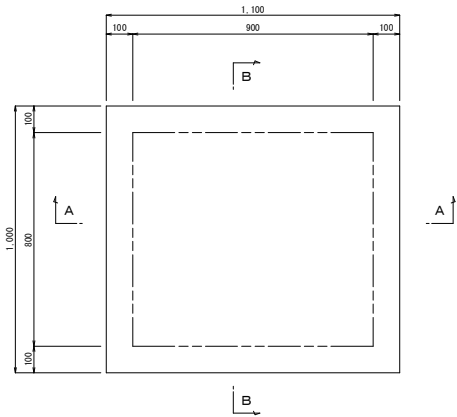


工 事 名	洪水防除事業 大刀洗川・陣屋川流域地区 新川排水機場 除塵機設備工事		
図 面 名	配線系統図		
作成年月日			
縮 尺	—	図面番号	13
会 社 名			
事務所名	福岡県	新倉農林事務所	

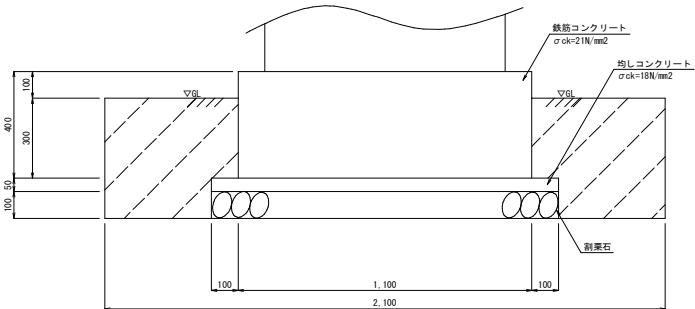
注記) 1. 赤着色：本工事範囲
2. 本図は参考とし、承諾図にて決定する。

除塵機盤基礎図 S=1:10

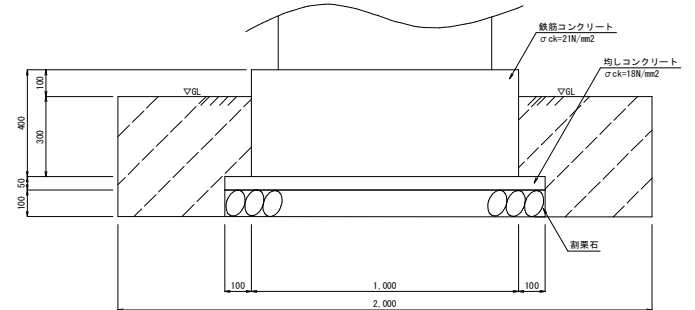
平面図



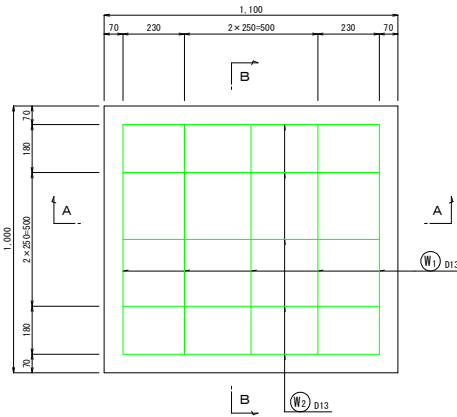
A - A



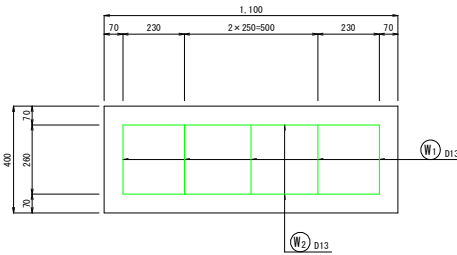
B - B



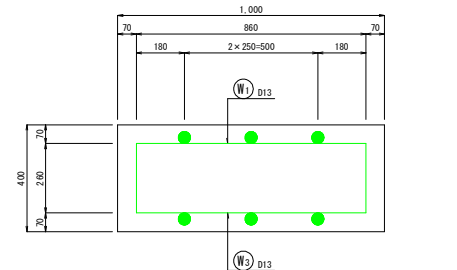
平面図



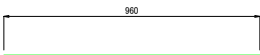
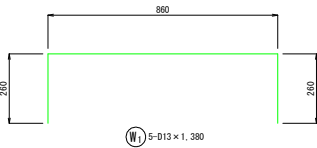
A - A



B - B



鉄筋加工図



記号	径	長さ (mm)	本数	単位当り質量 (kg/m)	1本当り質量 (kg/本)	質量 (kg)	概要
W 1	D13	1380	5	0.995	1.373	6.9	緑
W 2	D13	960	10	0.995	0.955	9.6	緑
W 3	D13	860	5	0.995	0.856	4.3	緑
計						20.8	
合 計 D13以下						20.8 kg	

注記) 1. 本図は参考とし、承諾図にて決定する。

工 事 名	洪水防除事業 大刀洗川・陣屋川流域地区 新川排水機場 除塵機設備工事		
図 面 名	除塵機盤基礎図		
作成年月日			
縮 尺	S=1:10	図面番号	14
会 社 名			
事務所名	福岡県 新倉農林事務所		